

UPS

DA

2

☐ ☐

11

RWTH

----- Napájecí kabely (D – dieseloagregát)

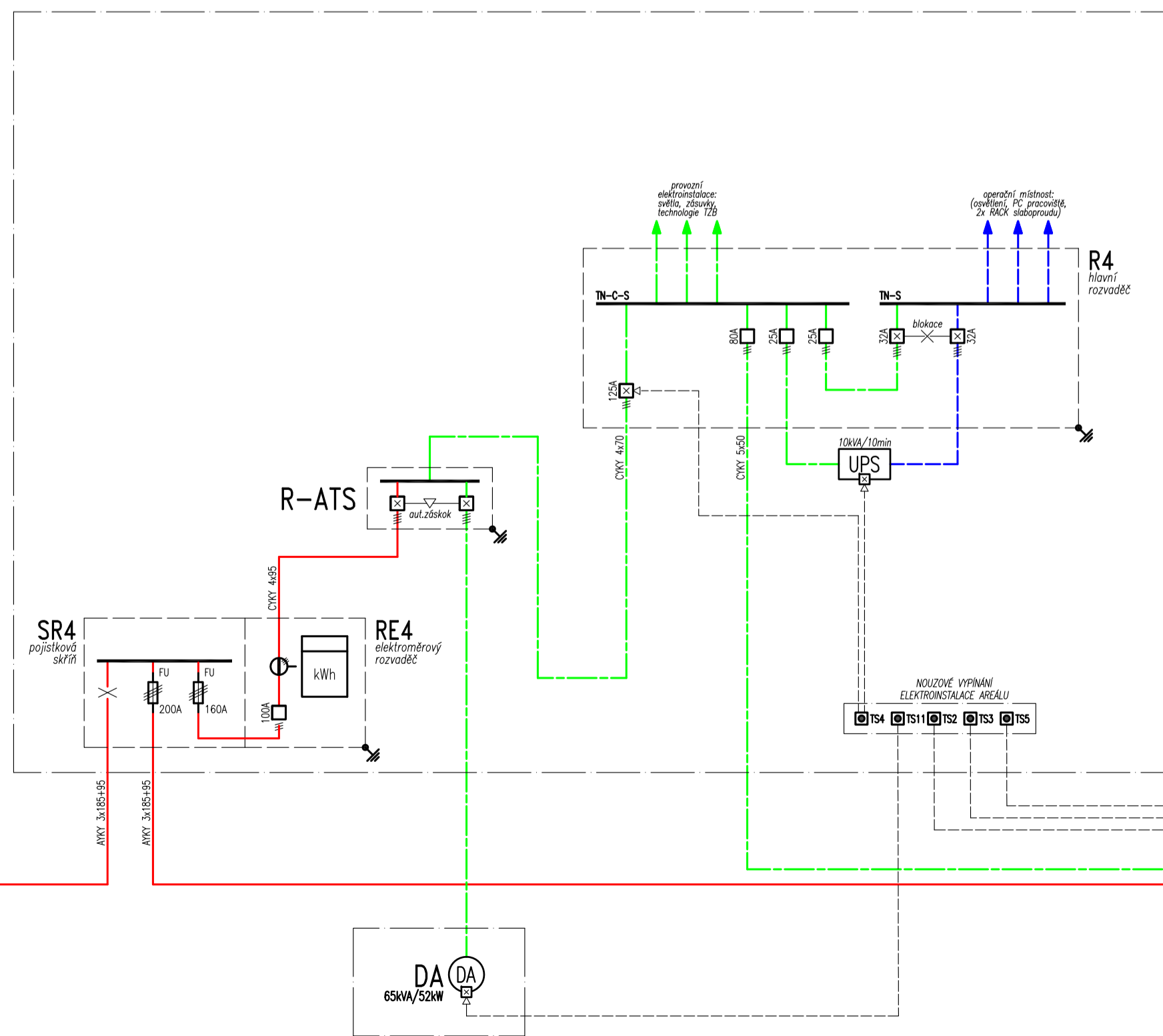
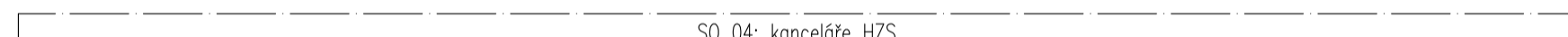
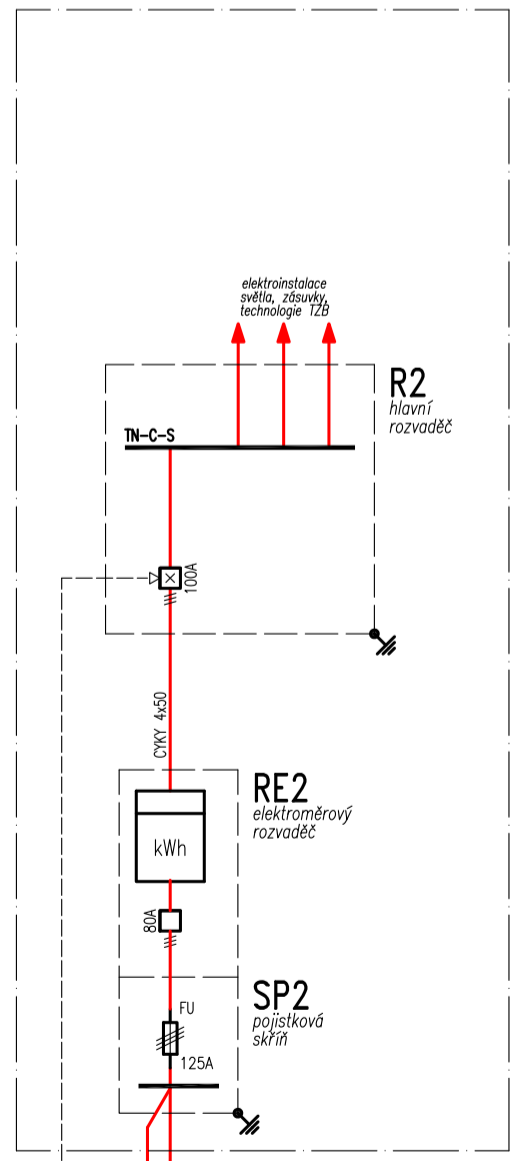
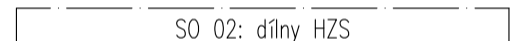
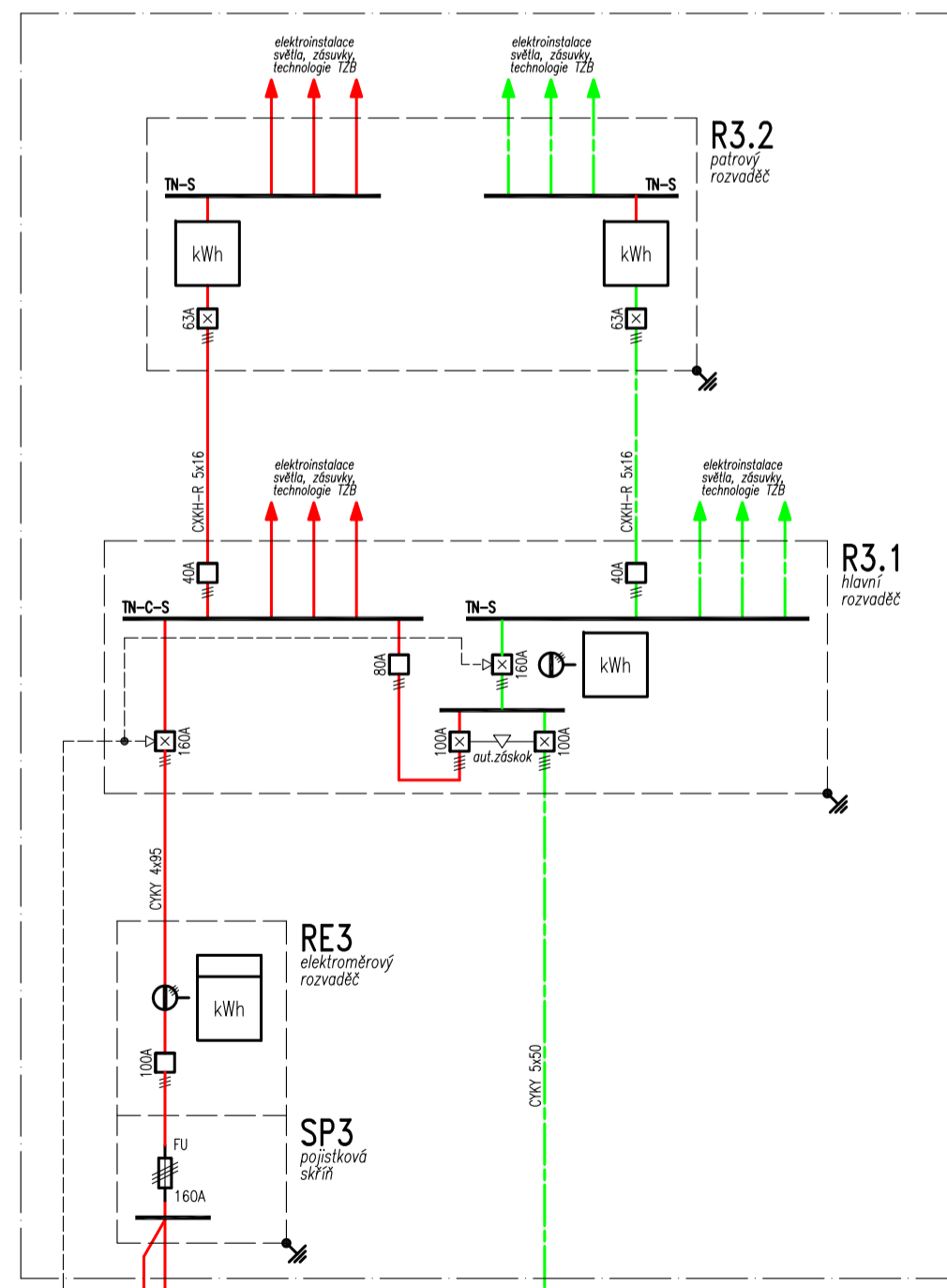
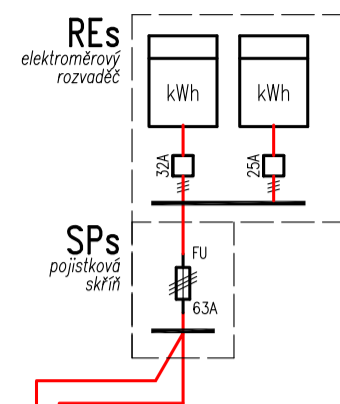
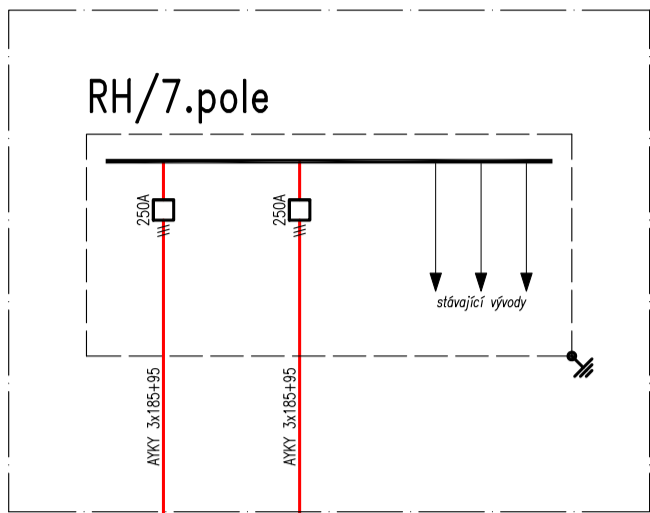
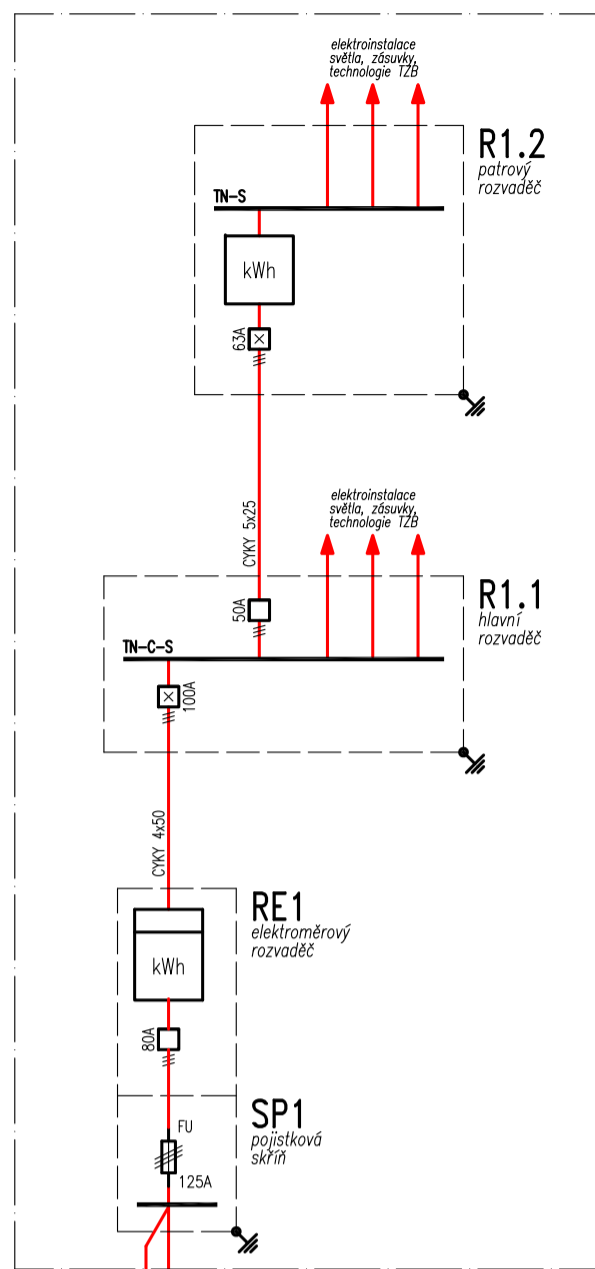
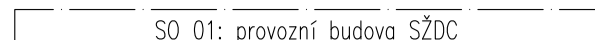
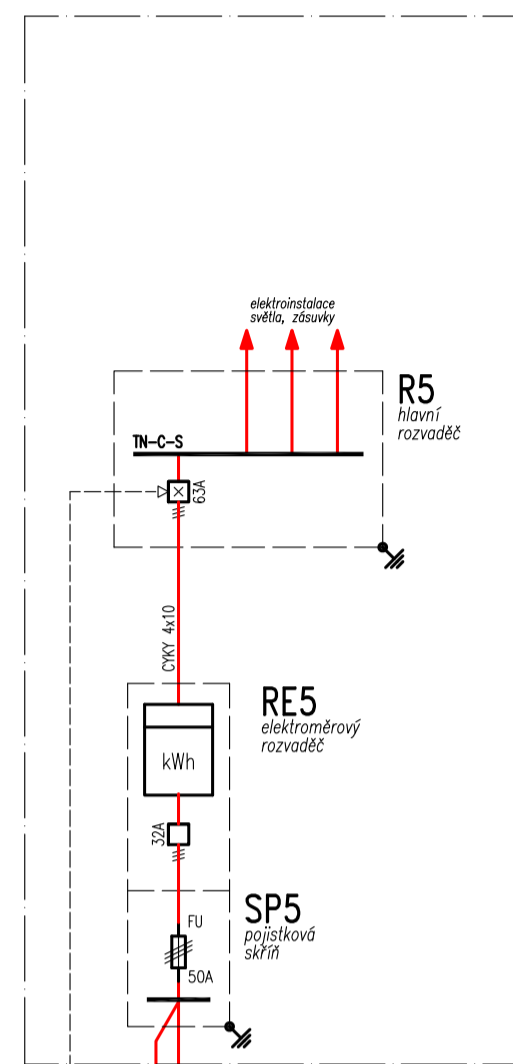
----- Napájecí kabely (U – UPS)

----- Ovládací kabely silnoproudu

© 2000 Blackwell Science Ltd *Journal of Internal Medicine* 247: 395–401

3PEN, 230/400V, 50Hz, TN-C

3NPE, 230/400V, 50Hz, TN-S



Změna:		Název změny:		Datum:		Provedl:		Podpis:	
Investor:						Kontaktní adresa:			
		SPRÁVA ŽELEZNIČNÍ DOPRAVNÍ CESTY, s. o. sídlem Dlážděná 1003 / 7 Praha 1, 186 00 Nové Město				SZDC s.o. Stavební správa západ Sokolovská 278 / 1955 190 00 Praha 9			
METROPROJEKT Praha a.s. nám. I. P. Pavlova 1786/2						Souprava číslo:			
generální ředitel: Ing. David Krása tel.: +420 296 154 105 www.metroprojekt.cz info@metroprojekt.cz						 METROPROJEKT			
Hlavní inženýr projektu:		Podpis:		Název a účel díla:					
Ing. arch. Hana VERMACHOVÁ				Rekonstrukce objektů pro přemístění HZS Č. Budějovice a provozní budova SZDC PROJEKT					
tel.: +420 296 154 303		P							
Zpracovatelský útvar:		Název části díla:		E E6					
S 71		Stavební část							
tel.: +420 296 154 158		SO 06 AREÁLOVÉ PLOCHY							
Vedoucí útvaru:		Silnoproudé rozvody, hromosvod							
Ing. Jan Kahuda									
Odpovědný projektant:		Název dokumentu:		SCHÉMA NAPÁJENÍ				Změna:	
Ing. Radek Procházka		SCHÉMA NAPÁJENÍ						-	
Vypocíval:		Číslo příl.:							
Ing. Radek Procházka									
Start. znak: V20/2038		Datum: 05/2018							
Počet formátů: 8x44		Měřítko: -		IČD :		17		7269	
						002		05	
						06		05	
								101	